

要保存

見るところに貼って お子さんと話し合ってください。

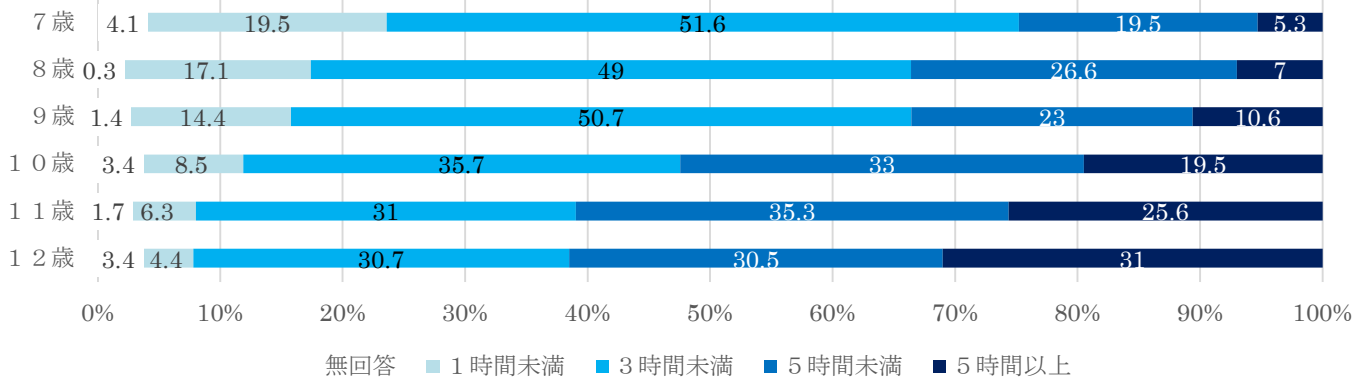
大田区立出雲小学校
校長 高橋 美香

「SNS出雲小ルール」について

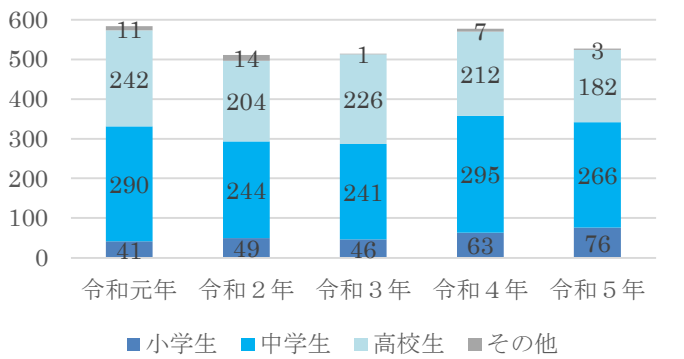
本校では、子どもたちがトラブルや犯罪に巻き込まれたり、学習などに悪影響を及ぼしたりしないようにするために、「SNS東京ルール」を踏まえ、スマートフォンや携帯電話のルールを定めた「SNS出雲小ルール」を定めました。個人用タブレットの配備に伴い、「SNS出雲小ルール」の内容を改訂いたしましたので、お知らせいたします。各御家庭でも、今一度、タブレットやスマートフォン、携帯電話等へのルール等を話し合い、定めていただきますようお願いいたします。

警察庁によると、SNSを通じて事件に巻き込まれている小学生が増えています。「総務省」と「子ども家庭庁」から、子どもたちのインターネット利用について、以下のような状況が明らかになっています。

☆インターネットの一日の利用時間：長時間化傾向 高学年では半数の児童が5時間程度使用している。



☆自画像被害にあった児童・生徒数の推移：増加傾向



- #### ☆「SNS東京ルール」
- ① スマホやゲームの一日の合計利用時間、使わない時間帯・場所を決めよう。ネットへの依存につながる長時間の利用を自分で防ぐようにしましょう。
 - ② 必ずフィルタリングを付け、パスワードを設定しよう。ネット利用のための基本的なルールを徹底しましょう。
 - ③ 送信前には、誰が見るか、見た人がどのような気持ちになるか考えて読み返そう。ネットを通して、他の人をいじめたり傷付けたりしないようにしましょう。
 - ④ 個人情報を教えたり、知らない人と会ったり、自撮り画像を送ったりしない。ネット犯罪に巻き込まれないよう、安易な発信をしないようにしましょう。
 - ⑤ 写真・動画を許可なく撮影・掲載したり、拡散させたりしない。ネットに公開した情報は削除できないという危険性を理解しましょう。

SNS・・・って？

ソーシャル・ネットワーキング・サービスの略。ネットワーク上のコミュニケーション機能をもったサービス全般を指します。(メール・掲示板・無料通話アプリ・ゲーム・画像投稿サービス等)

- #### ☆「SNS出雲小ルール」
- ① 1日の使用時間を決め、午後9時を過ぎたら、タブレット・スマートフォン・ゲームなどは使わない。
 - ② 自室で使わず、リビングで使う。タブレットやゲームでやったことは、その日のうちに家の人に見せる。
 - ③ 大切なことは、相手に直接話す。送信前には、相手の気持ちを考えて読み返す。
 - ④ 個人情報を教えたり、知らない人と会ったり、自撮り画像を送ったりしない。
 - ⑤ 写真や動画を勝手に撮ってSNS上に載せたり、拡散したりしない。

- #### ☆「SNS家庭ルール」
- ##### ◎お子さんと一緒に話し合ってつくるルール
- ①
 - ②
 - ③
 - ④
 - ⑤