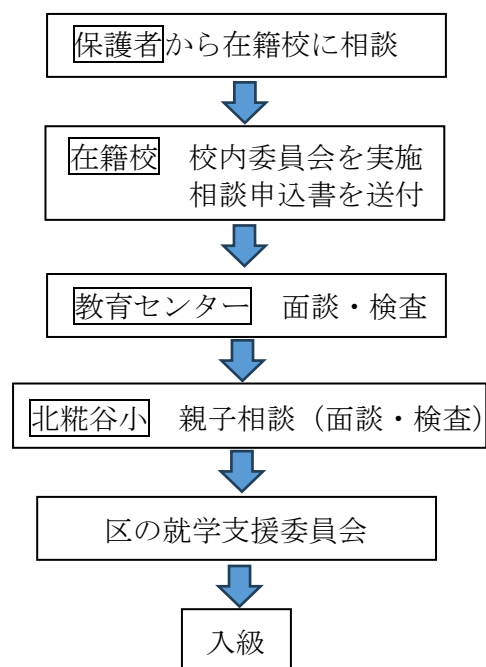


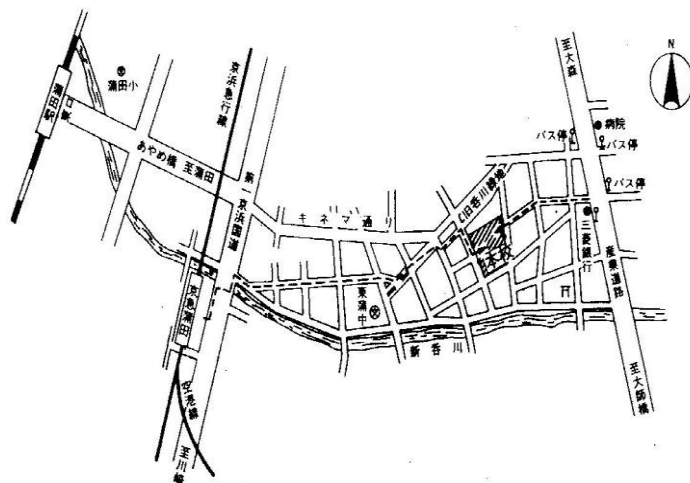
6. 概要

学校名	大田区立北糀谷小学校
学級名	難聴通級指導学級 通称：きこえの教室 言語障害通級指導学級 通称：ことばの教室
校長	細井 鏡子
副校長	山口 祐孝
担任	きこえ：2名 ことば：3名
学級数	きこえ：1学級 ことば：2学級
児童数	きこえ：10名 ことば：25名
形態	通級制
開設	きこえ 昭和52年4月1日 ことば 平成7年4月1日

7. 入級への流れ

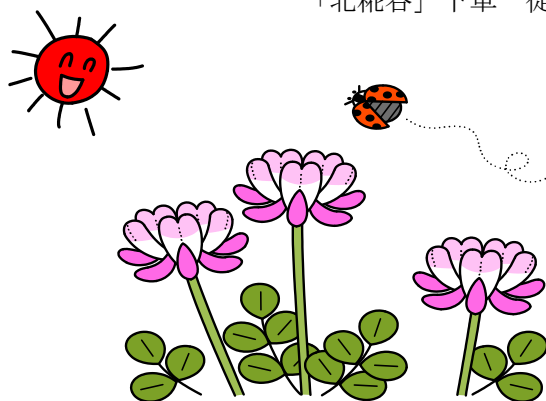


8. 学校案内図



〈交通〉

- ・京浜急行「京急蒲田駅」下車 徒歩15分
- ・JR 蒲田駅東口より 京急バス 森ヶ崎行き
「北糀谷」下車 徒歩3分
- ・JR 大森駅東口より 京急バス 森ヶ崎行き
羽田空港行き
羽田車庫行き
「北糀谷」下車 徒歩3分

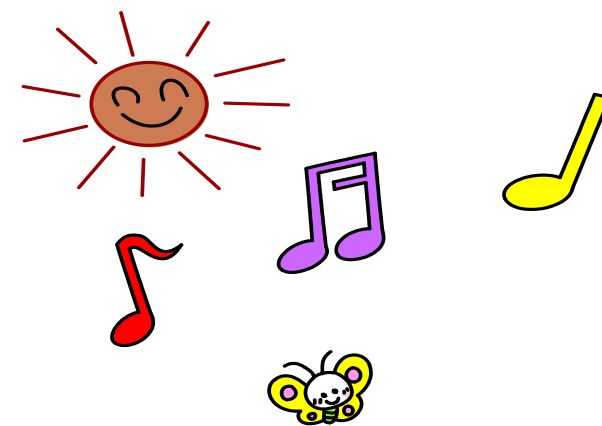


令和8年度

難聴・言語障害通級指導学級

きこえ・ことばの教室

要覧



きたこうじや

大田区立北糀谷小学校

〒144-0032 東京都大田区北糀谷2-2-5

教室直通 TEL&FAX 3742-1983

本校職員室 TEL 3742-5371

1. 教育目標

きこえ	<ul style="list-style-type: none"> 積極的にコミュニケーションしようとする意欲を育てる。 コミュニケーション能力を伸ばす。 自己理解を深め、自己の能力を伸ばそうとするたくましい心を培う。
ことば	<ul style="list-style-type: none"> 自らの障害を克服し、自信をもって何事にも前向きに取り組む子どもに育てる。 コミュニケーション能力を伸ばし、集団生活への円滑な適応を図る。 もてる力を発揮し、自己表現しようとする力を養う。

2. 指導の形態



☆通級制です。

- ・普段は在籍している学級で学習し、決められた時間に来て学習します。
- ・きこえの教室の指導時間は週2～8時間程度で、お子さんの実態に応じて決めています。
- ・ことばの教室の指導時間は週1回90分を基本に、お子さんの実態に応じて決めています。

☆個別指導が中心となります。

- ・担当者とお子さんが、1対1で学習できることが特徴です。お子さんに合わせた学習活動を行います。
- ・お子さんの実態に合わせて、グループ指導も行います。

3. 通級児童数

R8. 4. 1 現在

	1年	2年	3年	4年	5年	6年	合計
きこえ	1	0	2	3	1	3	10
ことば	0	8	7	6	2	2	25

4. 対象児童と指導内容

きこえの教室

次のようなお子さんのための教室です。

- きこえにくさがある。
- ・話の聞き間違いがある。
 - ・聞き返しが多い。
 - ・テレビの音を大きくして聞く。
 - ・発音がはっきりしない。
 - ・語いが少ない。
 - ・言いたいことを言葉でうまく伝えられない。
 - ・覚え間違いが多い。

こんな指導をしています。

- ☆聞き取る力・話す力を高め、コミュニケーションの意欲や能力を伸ばします。
- ☆興味や関心、個々の発達段階に合った学習活動、教科の内容を扱った学習を行い、語いを増やし、構文力や読解力を伸ばします。
- ☆自分自身についての理解を促し、補聴器を活用しようとする気持ちを育てると共に心理的な安定を図ります。
- ☆グループ学習を行い、集団への適応を促し、社会性を伸ばします。他校のきこえの教室との交流学习も行います。

ことばの教室

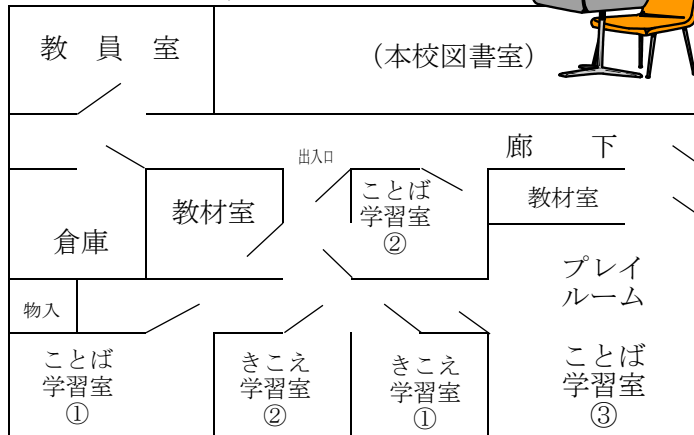
次のようなお子さんのための教室です。

- ・ある音を正しく発音できない。
サカナ → チャカナ、タカナ
ブランコ → ブアンコ
- ・ことばがはっきりせず、不明瞭で他の人に通じにくい。
- ・声が鼻にかかったり、かすれたりする。
- ・話し始めや途中でつまったり、繰り返したり引き伸ばしたりすることがある。
- ・ことばが出にくくなり、体に力が入ることがある。
- ・言いたいことがうまく言えない。
- ・語いが少ない。
- ・ことばの表現が幼い。
- ・文字を書いたり読んだりすることが苦手である。

こんな指導をしています。

- ☆正しい発音を育てます。
聞き分け練習 構音練習
発声・発語器官の機能訓練
- ☆心身の緊張をほぐし、伸び伸びと自己表現ができるようにします。
- ☆遊びや会話を通して、言語表現能力を伸ばします。
- ☆お子さんに応じて、教材・指導方法を工夫し、コミュニケーション能力や言語力を育てます。
- ☆グループ学習を行い、集団の適応を促し、社会性を伸ばします。

5. 教室配置図



※きこえやことばのことで心配なことがありましたら、いつでも相談やお問い合わせに応じます。ご連絡ください。

TEL・FAX (3742) 1983