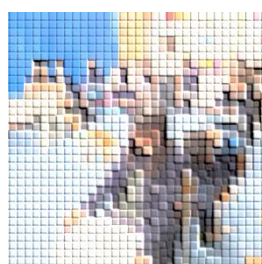




難聴学級歓送迎会

4月30日（水）、異動された伊藤先生と、昨年まで難聴学級で英語を教えてくれた立松先生、そして新しく着任された芳我先生を迎え、難聴学級歓送迎会を開きました。「お世話になった先生達にきちんと感謝の気持ちを伝えたい」、「新しく来た先生を仲間として温かく迎えたい」、そんな優しい気持ちで、通級生がアイデアを出し合い、準備を進めて迎えた本番。卒業生も沢山駆けつけ、先生達と過ごす最後の時間を共に楽しみました。

生徒と先生と一緒に楽しい時間を過ごせるように、工夫を凝らして考えてくれたレクリエーション。「新しく来た先生に安心してもらいたい」、「この学級で楽しんで仕事してもらいたい」という優しい思いが沢山込められた歓迎の言葉。先生との2年間の思い出を、ユーモア溢れるエピソードでたっぷり語ってくれた贈る言葉。お世話になった先生に喜んでもらいたい、と、丁寧に仕上げた色紙。全員が温かい気持ちで、相手を想いながら作り上げた素敵な会となりました。



伊藤先生からは、皆に向けて「多様な困難を抱える人が共に生きていく時代。皆が過ごしやすい社会にするために、君達には〈聞こえにくさ〉を理解できる当事者として、リードする存在になってほしい」というメッセージが送られました。真剣な眼差しで言葉を受け止める生徒達。その姿を目の当たりにし、身が引き締まる思いでした。「先生達が大切にしてきた学級や教育を丁寧に受け継ぎ、生徒が安心して、実りある中学生を送れるように力を尽くそう…」学級の担当として、そんな思いを強めた会となりました。



☆御園中難聴学級が使う表記「きこえ」について☆

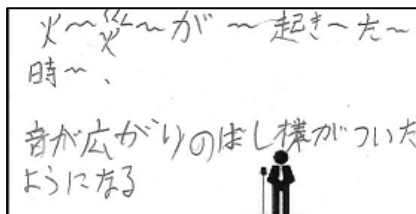
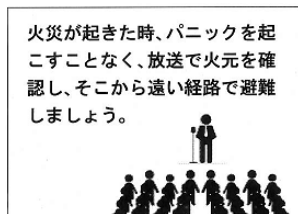
「聴く」と「聞く」。皆さんは日常的にどのように使い分けていますか？日本語では、音や声を自分から取り入れようとする動作を「聴く」、自然と入ってくる状態を「聞く」で使い分けています。

御園中難聴学級では、自分の耳の特徴に理解を深めてもらうため、両方の「きく」を大事にするよう通級生に指導しています。そこで、ひらがな表記の「きこえ」、耳の特徴を「きこえ方」と表現しています。

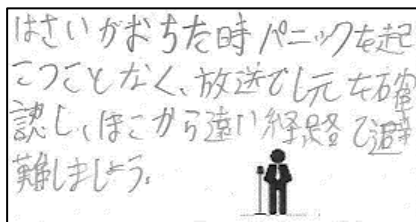
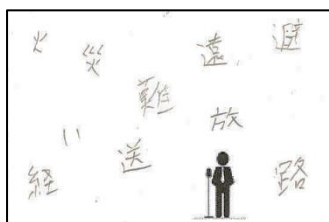
避難訓練 ～音はどう聞こえている？～

校外通級生が在籍しているいくつかの学校では、4月中に震災を想定した避難訓練が行われていました。東日本大震災のとき、聴覚障害者に避難指示が届かなかったり、避難所生活では必要な情報を受け取れなかったりしたなど、災害時の避難上の課題がいくつも浮かび上がったそうです。そもそも難聴者には全体連絡や一斉指示などが、どのように聞こえているのでしょうか。

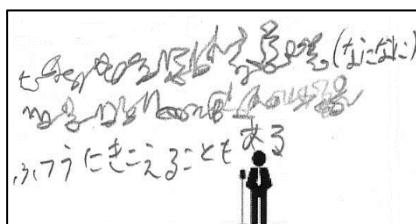
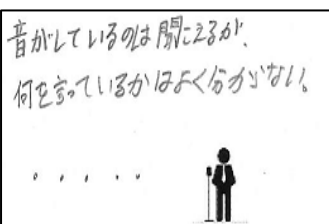
これらは、以前実施した自立活動で、校庭避難時の先生のアナウンスがどのように聞こえていたのかを、難聴生に、文字（イラスト）にして書いてもらったものです。きこえ方はそれぞれですので、一概にこうとは言えませんが、参考のためにいくつか紹介します。



「何か話していることは分かるけれど、内容は分からない」ということもありますし、「火災」が「はさい」と聞こえていたり、音が広がったり、散らばったりしているように聞こえている人もいました。



多くの難聴生たちは、頭の中で〈なんて言っているのかな？〉と想像しながら話を聞いて、情報を補おうとしています。そのため、時には、伝えたことを誤って解釈したり、頭を働かせて聞いた結果、ひどく疲れたりしてしまう、ということもあるのです。



難聴生は、自分がどのように聞こえているのか周りに理解してもらった上で、情報を得るための方法を考えておきましょう。

- ・周りの生徒に簡単に書いてもらう
- ・点呼完了後、聞き取りやすい位置（前列）に移動させてもらう などなど…

※校内に、きこえに不安がある生徒がいるが、避難訓練の際にどんな配慮をすればいいのか…などお困りのことがあれば、ぜひ難聴学級にご連絡ください。現在通級していなくても構いません。きこえの特徴（補聴器や片耳難聴など）に応じたアドバイスをさせていただきます。

難聴通級生が在籍する 中学校の担任の先生へ

例年通り、今年度も「学校生活支援シート」と「個別指導計画」の作成・提出をお願いいたします。

支援のヒント、対応策については、聴覚障害という特性上、難聴学級の担当から記入のアドバイスをさせていただきます。

提出期限は5/30（金）ですので、5月中にご相談させてください。どうぞよろしくお願いいたします。

グループ学習の予定

- ・5/21（水）16:00～
「みんなのきこえ方を知ろう」
- ・6/11（水）16:00～
「進路先訪問に向けて
自分のきこえを説明しよう」



- ・7/2（水）14:30～
「委託聴力検査」 関東労災病院
※校外生は、13:45に蒲田駅に集合し、難聴学級の教員が引率して病院に向かいます。在籍校の担任の先生に、あらかじめ伝えておいてください。

お知らせ

今年度の委託聴力検査は、7月2日（水）に決まりました。詳細については後日、改めてプリントでお知らせいたします。ご都合がつかない場合は、難聴学級までご連絡ください。